

APROPIACIÓN CURRICULAR ARTES VISUALES

Profesor Federico
Levi Monsalve

DOMINIO 1: Lenguajes artísticos y medios de expresión.

DOMINIO 2: Historia del arte y estética

DOMINIO 3: Enseñanza-aprendizaje en la asignatura de artes visuales

DOMINIO 2: Lenguajes artísticos y medios de expresión

1. Características visuales patrimoniales.
2. Arte de los pueblos originarios.
3. Siglo XX, movimientos y estilos artísticos.
4. Influencia de movimientos y estilos en el arte chileno.
5. Manifestaciones artísticas en el espacio público.
6. Manifestaciones artísticas en el espacio público en Chile.
7. Manifestaciones arquitectónicas en el siglo XX y contemporáneas.

1. Arte en los siglos XIX, XX y contemporáneo

1. Barroco

2. Rococó

3. Neoclásico

4. Realismo

5. Naturalismo

6. Romanticismo

1. Impresionismo

2. Post-Impresionismo

3. Fauvismo – expresionismo

4. Futurismo

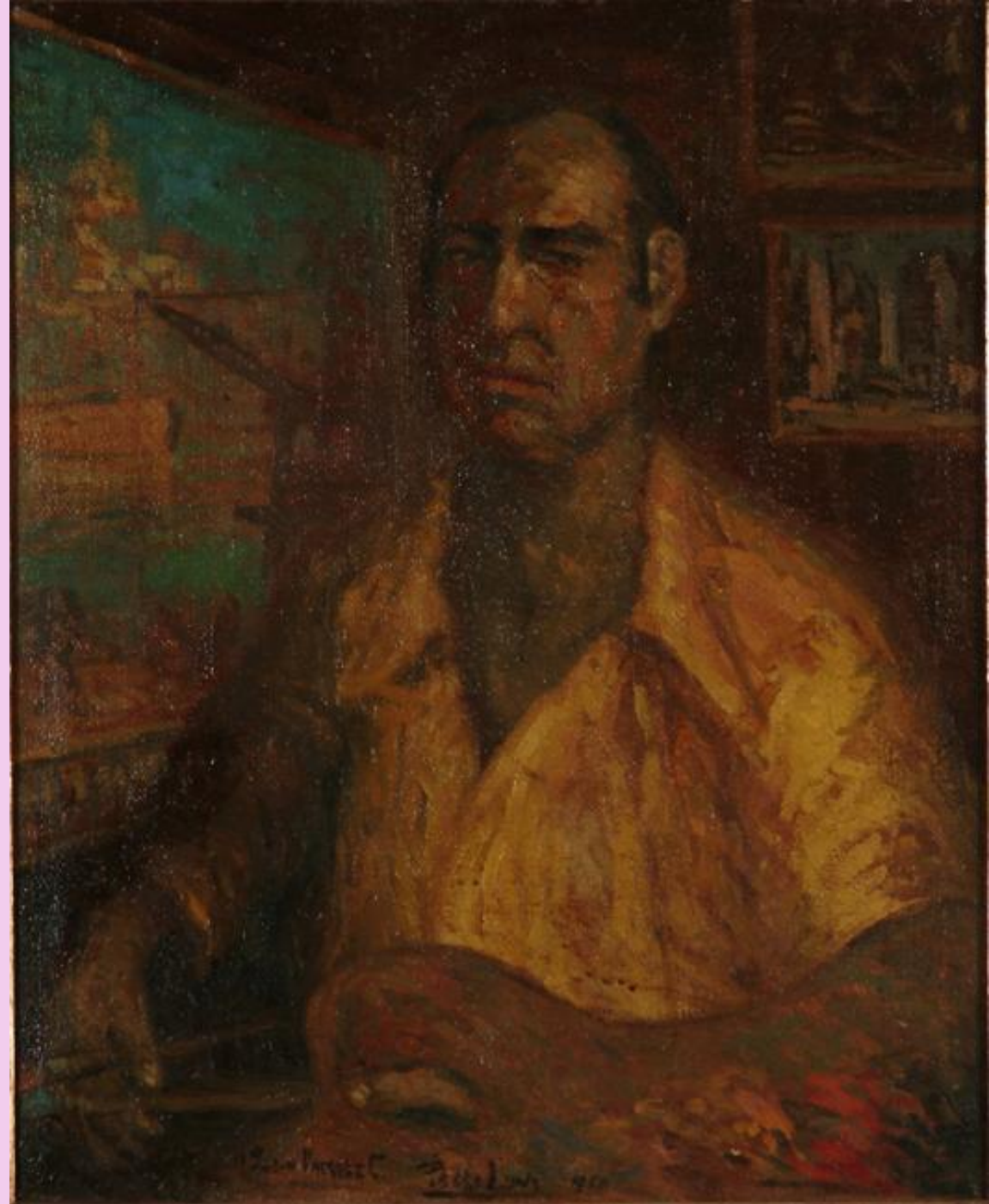
5. Cubismo

1. Dadá

2. Constructivismo

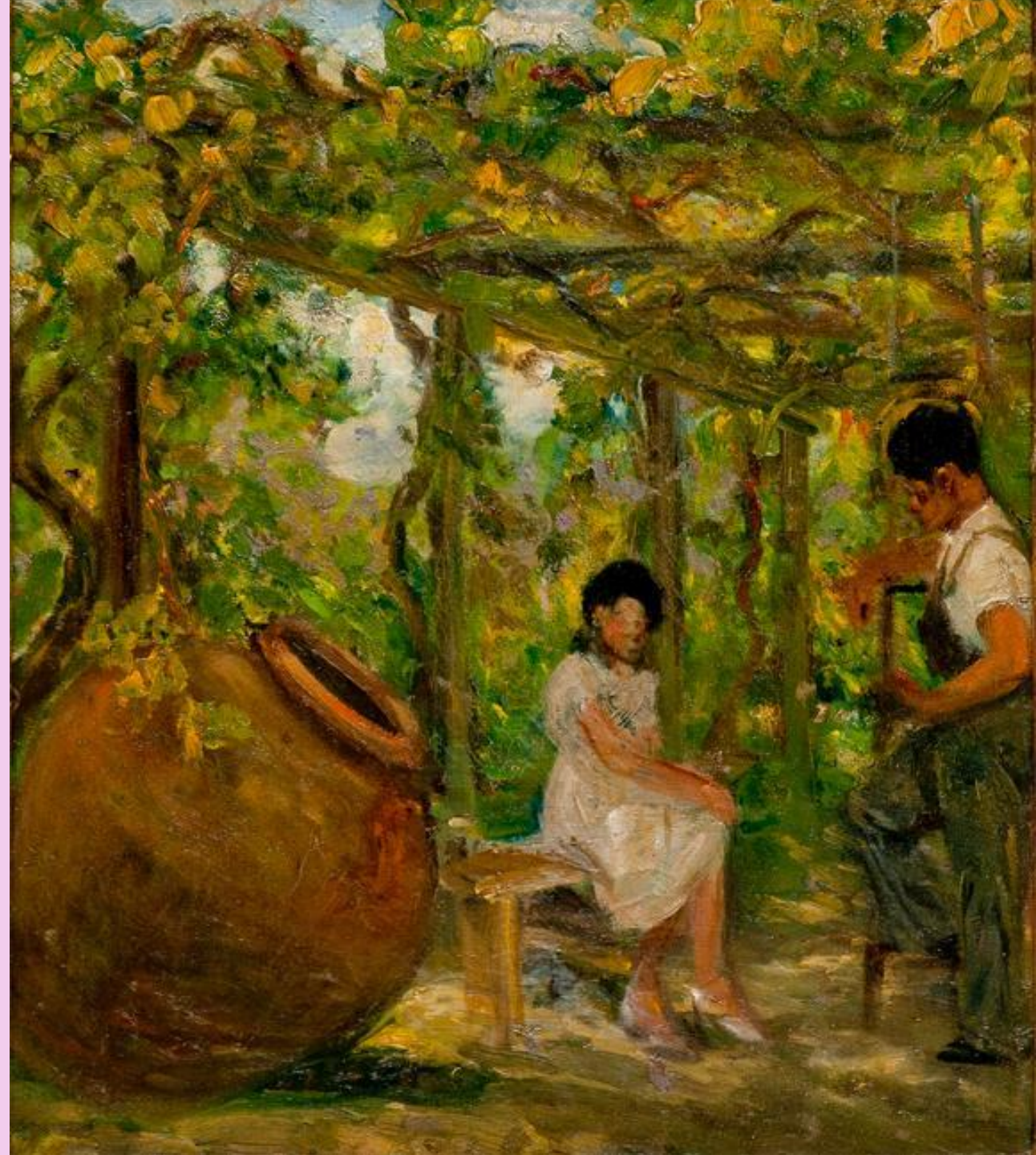
Generación del 13

PEDRO LUNA





EZEQUIEL PLAZA





Arturo Gordon





Agustín Abarca







GRUPO RECTANGULO
-
MOVIMIENTO FORMA Y
ESPACIO

Ramón Vergara Grez





GRUPO MONTPARNASSE

Pablo Buchar d

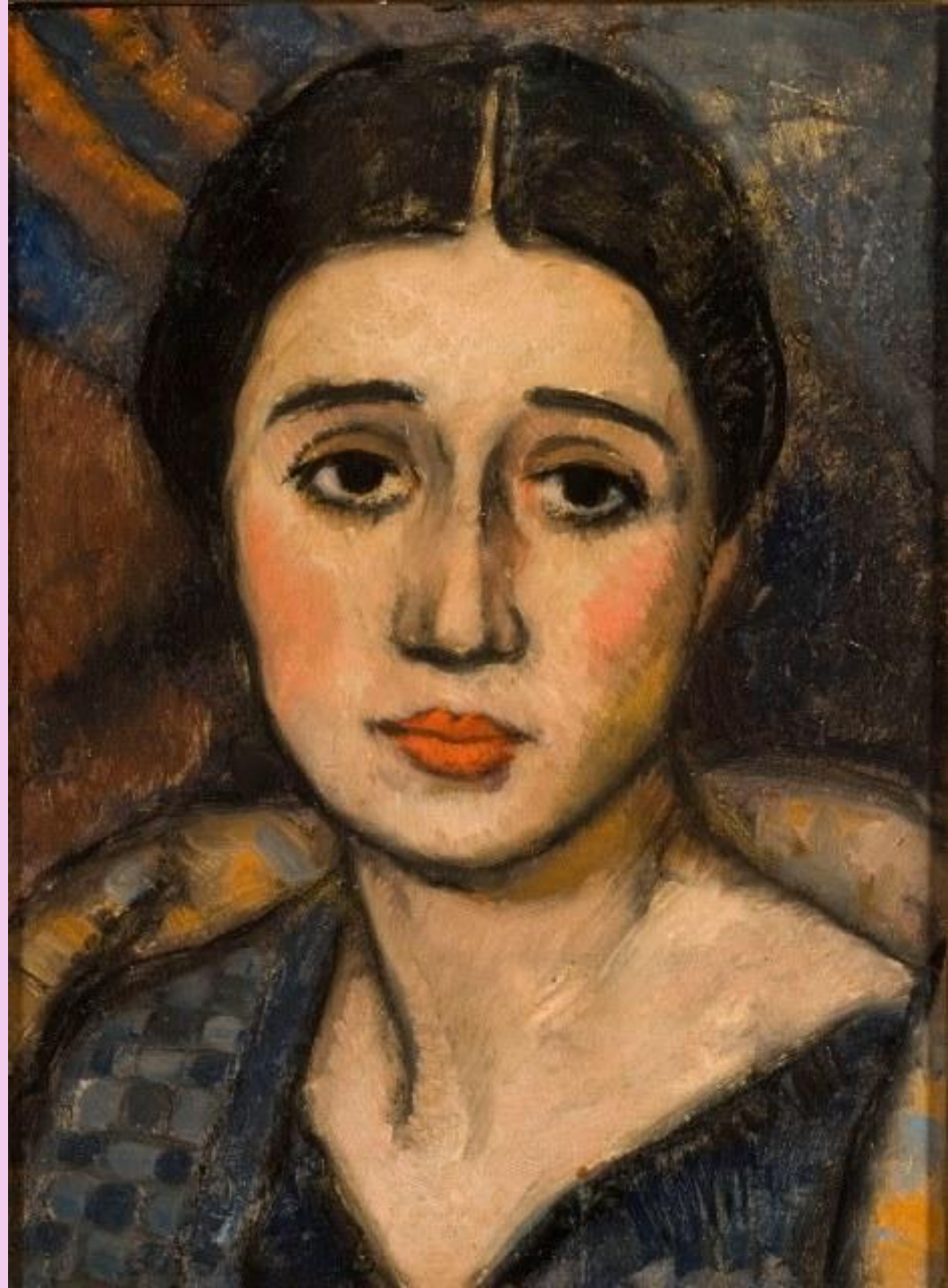




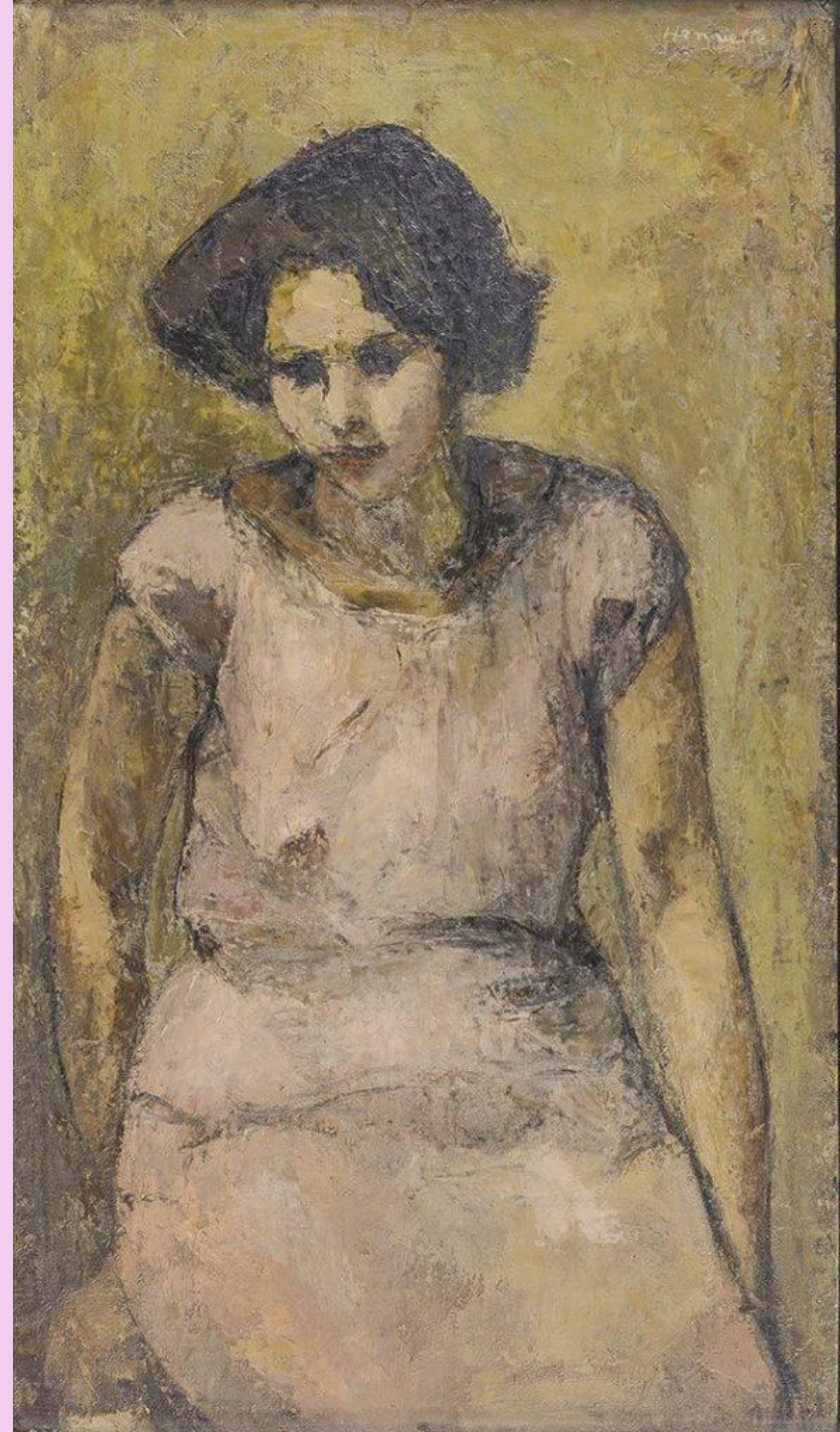
CAMILO MORI



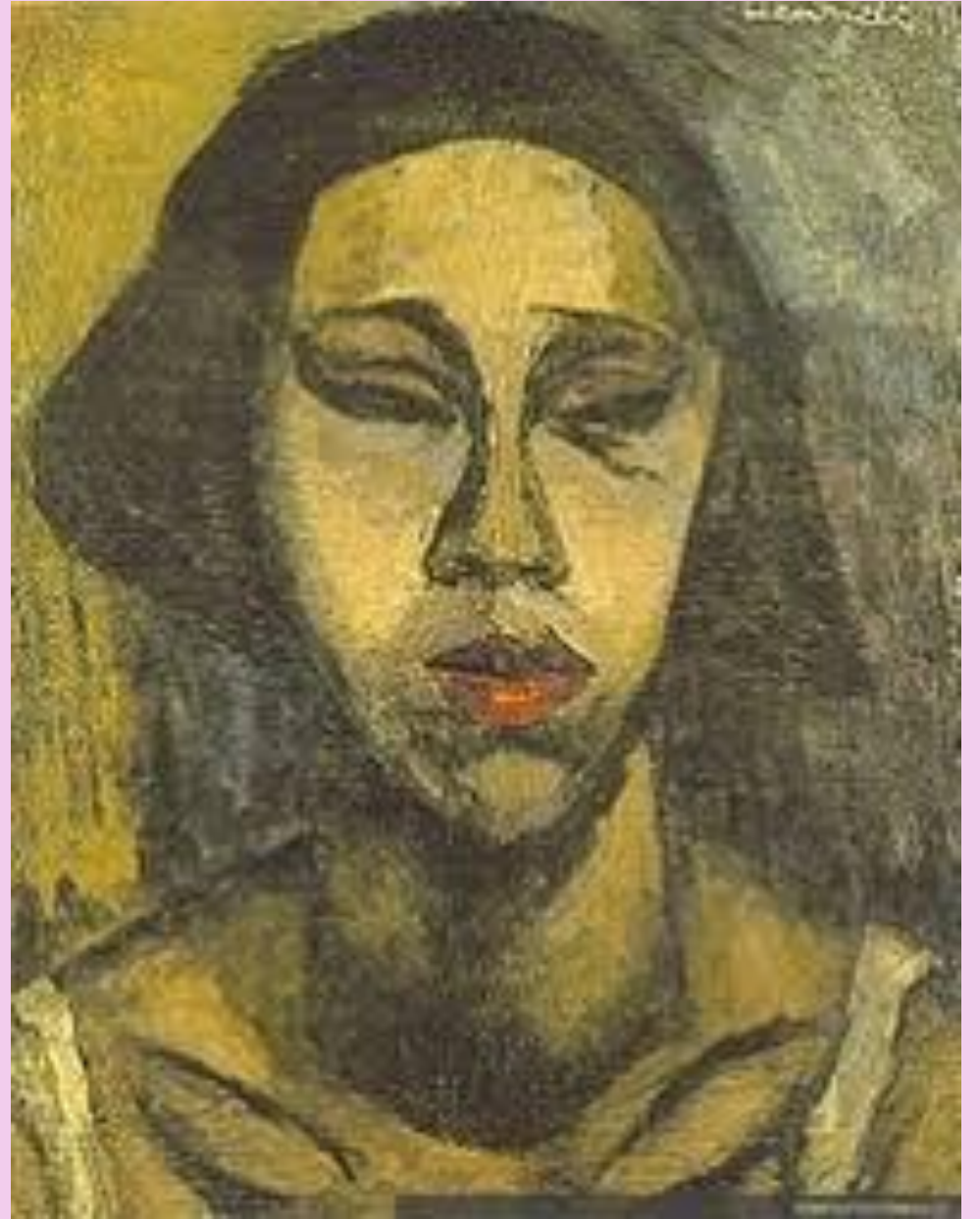
CAMILO MORI



HENRIETTE PETIT



HENRIETTE PETIT



GRUPO SIGNO

GRACIA BARRIOS



José Balmes





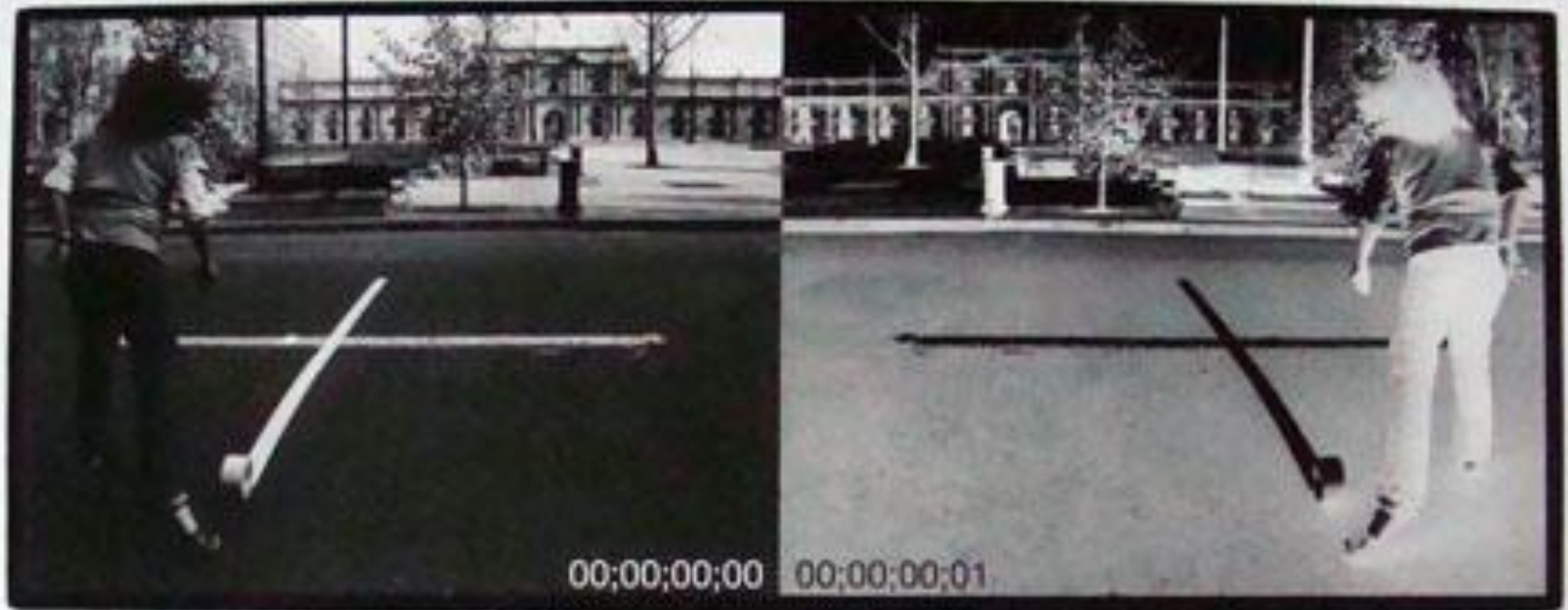
Alberto Pérez





GRUPO CADA
Colectivo de Acción de Arte

Lotty Rosenfeld







GENERACIÓN DEL 80

Sammy Benmayer

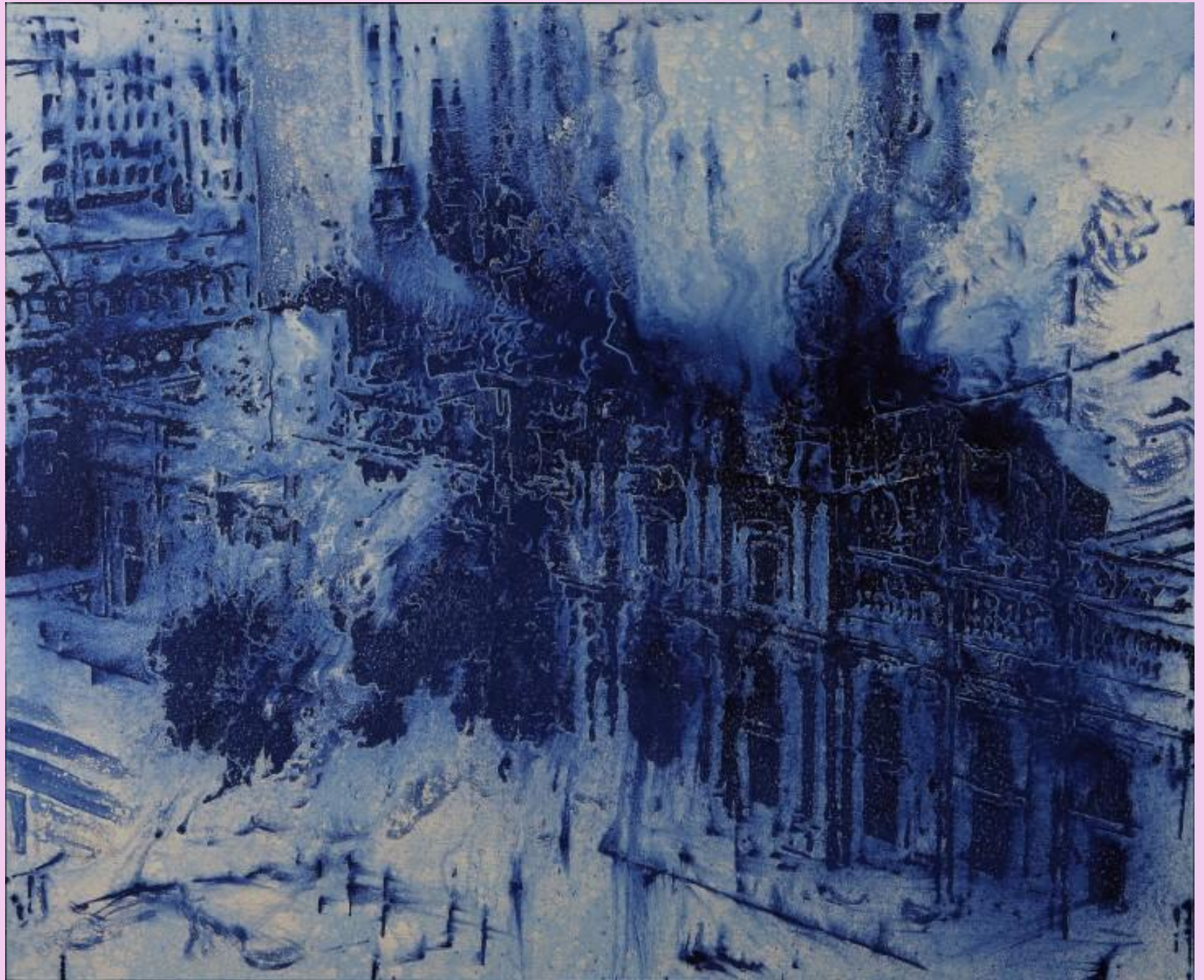




30/60

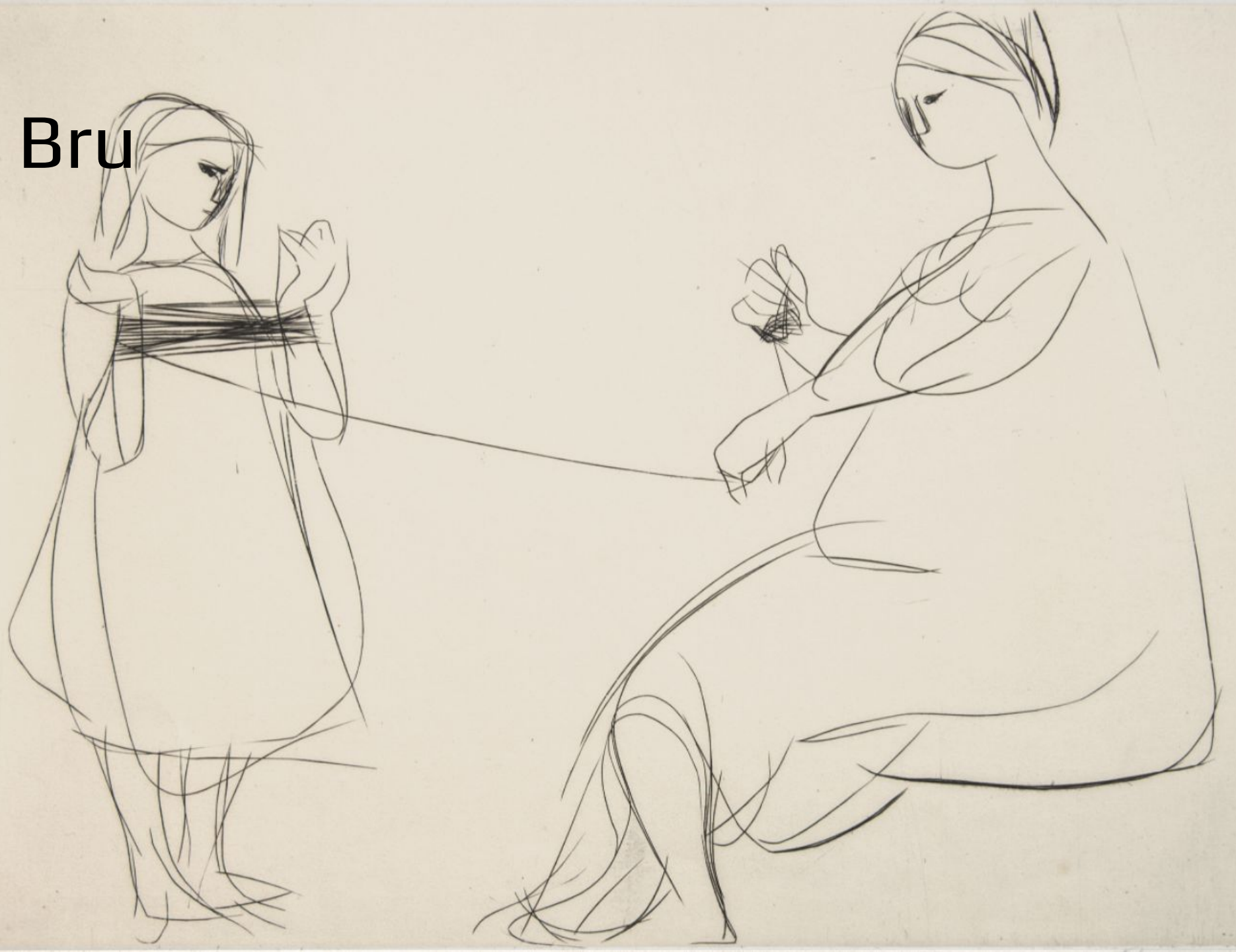
Benmayer

Jorge Tacla



Neofiguración

Roser Bru







25

¿Qué elementos en común en torno al uso del color presentan las siguientes manifestaciones artísticas?



El ángel guardián de la sombra atómica,
Ramón Vergara Grez (1923-2012)



Recinto Alucinante,
Mario Carreño (1913-1999)

- A La generación de diferentes planos de colores primarios para crear la sensación de profundidad, a partir de la aplicación de formas puras.
- B La utilización del color en tonos primarios y secundarios sobre superficies planas, sin sombras ni matices.
- C La superposición de planos de color generando diferentes matices en función de crear la sensación de espacialidad.
- D La creación de diferentes planos con diferentes matices de colores, generando la segmentación de las formas.

27

¿Qué característica relacionada con el uso del color, se evidencia en la siguiente pintura de Juan Francisco González?



Carretelas en la vega, Juan Francisco González

- A Toma bocetos y apuntes de color en vivo del paisaje, para posteriormente realizar las pinturas en su taller.
- B Prefiere aplicar el color puro sobre la tela y no mezclarlo en la paleta.
- C Utiliza una amplia variedad de colores para representar el paisaje chileno.
- D Emplea de manera preferente colores grises para representar el paisaje chileno.

31 La llamada Generación del 13 tiene como principales representantes a Arturo Gordon, Agustín Abarca, Exequiel Plaza y Pedro Luna, entre otros.

¿Cuál es la principal característica en el uso del color de este grupo?

- A La aplicación de colores saturados, para representar a través de un paisaje el punto de vista del autor.
- B El trabajo con colores primarios y secundarios para registrar escenas costumbristas del paisaje chileno.**
- C La utilización de los tonos lóbregos y terrosos, que genera un aire triste y melancólico a sus pinturas.
- D La indagación por medio de colores complementarios y vibrantes para representar un paisaje prolífico.

45 ¿Cuál de las siguientes obras pertenece al artista visual Nemesio Antúñez?

A



B



C



D



46

¿Cuál de los siguientes movimientos artísticos influyó en la Generación del 13?

- A Los impresionistas, de quienes rescatan la búsqueda estética del color.
- B El realismo del siglo XIX, con el que comparten el trabajo con temas populares.
- C Los expresionistas, de los que toman el predominio de los tonos lóbregos y terrosos.
- D Los fauvistas, de quienes heredan la independencia del color y la línea gruesa propuesta.

47

¿Cuáles fueron las principales influencias de los movimientos del siglo XX en el Grupo Signo, que estuvo conformado por José Balmes, Gracia Barrios, Eduardo Martínez Bonatti y Alberto Pérez?

A Arte conceptual y expresionismo.

B Informalismo y expresionismo abstracto.

C Dadaísmo y surrealismo.

D Cubismo y Dadaísmo.

48

¿Cuál fue el principal aporte del grupo Montparnasse a la pintura chilena?

- A La adopción de una estrategia naturalista del paisaje.
- B La incorporación de símbolos de carácter figurativo en la obra.
- C La ruptura con la concepción representativa del modelo observado.
- D El estudio académico de los fenómenos luminosos en el referente.

49 ¿Qué característica de la Transvanguardia influyó con mayor fuerza en la obra de la generación del 80 en Chile?

- A Representación de temas sociales.
- B Integración de la cita en la obra de arte.
- C Incorporación de iconografía popular.
- D Rescate del lenguaje pictórico.

50

¿Qué elementos son icónicos en la temática de las naturalezas muertas de la artista Roser Bru?

- A Las lunas y los animales.
- B Los panes, los árboles y los soles.
- C Las manos, las mesas y la fruta.
- D Las nubes, las casas y los volcanes.

51

¿Qué elemento del lenguaje fotográfico es más relevante en esta obra de Paz Errázuriz?



Los nómades del mar, Paz Errázuriz

- A Encuadre.
- B Fuera de campo.
- C Profundidad de campo.
- D Enfoque.