



Apropiación Curricular Historia, Geografía y Cs. Soc. Sesión 3

Nicole Ávalos Díaz
asnavalos@centcap.cl

Martes 11 de noviembre 2025

DINÁMICA DE INICIO



REVISIÓN ENSAYO N°2

DOMINIO 1: PENSAMIENTO GEOGRÁFICO

1.1 Representaciones espaciales

Interpretar información geográfica a partir de distintas representaciones del espacio geográfico como: cartas, perfiles topográficos, climogramas, fotografías, planos, entre otros; como a su vez, pirámides poblacionales, información estadística, etc.

1.2 Características geográficas del territorio americano y chileno

- Distinguir características y patrones de las grandes unidades del relieve chileno
- Distinguir particularidades y desafíos de las regiones en Chile, considerando aspectos físicos, humanos, económicos, culturales y sociales
- Caracterizar las zonas naturales de Chile en términos de clima, hidrografía, población, topografía, etc.
- Interpretar cambios demográficos en Chile y el mundo, a partir de información proveniente de diversas fuentes

1.3 Actividades productivas y medioambiente

Identificar los efectos de los procesos productivos y/o de la urbanización en el entorno, explicando sus efectos a corto y largo plazo

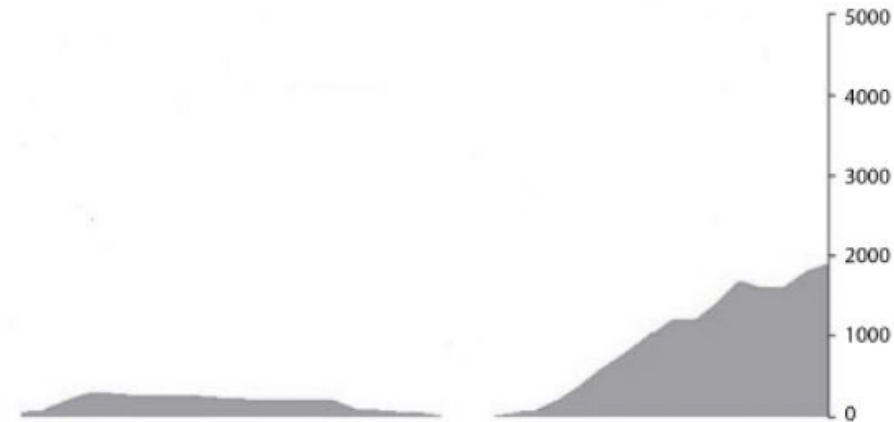
Pregunta 1

Matías ●

Manuel ●

Observe el siguiente perfil topográfico:

Perfil Topográfico 41° Latitud Sur



www.cartoeduca.cl

¿Cuál es una de las principales características del relieve de la Zona Sur de Chile que se representa en la imagen anterior?

- A La presencia de valles pequeños frecuentemente surcados por ríos.
- B La existencia de una depresión intermedia ancha y plana. **CORRECTA**
- C La existencia de una cordillera de los Andes alta y maciza.
- D La presencia de un litoral estrecho por el avance de la cordillera de la Costa.

NO ES LO MÁS CARACTERÍSTICO DEL RELIEVE, SINO UNA CONSECUENCIA DE LAS LLUVIAS DEL SUR

MÁS BAJA QUE EN LA ZONA CENTRAL

LITORAL RECORTADO POR FIORDOS E ISLAS

Pregunta 2

Matías 

Manuel 

En la Zona Sur de Chile se inicia una transición hacia los climas más fríos y lluviosos, en donde la influencia de las bajas presiones provenientes del polo provoca altos montos de precipitaciones.

¿Qué característica del paisaje de la zona natural del Sur de Chile se debe a las condiciones climáticas propias de esa zona?

A Fragmentación de la cordillera de los Andes.

MÁS CARACTERÍSTICO EN LA ZONA AUSTRAL, DEBIDO A PROCESOS GLACIARES

B Predominio de lagos en la zona andina y bofedales.

LA PRIMERA PARTE ES CORRECTA, PERO LOS BOFEDALES SON CARACTERÍSTICOS DEL ALTIPLANO

C Crecimiento de los humedales a lo largo de su costa y ríos.

CORRECTA

D Conformación de grandes cuencas en la depresión intermedia.

SE FORMAN RÍOS QUE DRENAN AL OCÉANO

Bofedales: formados por vegetación adaptada a la altura y suelos húmedos. Se encuentran a altitudes superiores a los 3.500 metros en el altiplano andino, poseen suelos permanentemente saturados de agua, con formación de turba (materia orgánica con alto contenido de carbono)



Zona Sur

- Climas fríos y lluviosos
- Influencia de bajas presiones del polo sur
- Relación entre clima y paisaje: cuando llueve mucho, el suelo se satura de agua, lo que genera humedales y turberas. Los ríos tienen mucho caudal y pueden formar llanuras de inundación. Hay vegetación exuberante, como bosques templados y zonas pantanosas.
- El relieve y el paisaje se modelan por la abundancia de agua

Pregunta 3

Matías 

Manuel 

¿Cuál es una de las características morfológicas de la cordillera de la Costa en la zona Central de Chile?

A Baja y ondulada por efecto de la erosión de los vientos.

ALCANZA MÁS DE 2000 M EN ALGUNOS SECTORES

B Fraccionada y discontinua por efecto de la erosión y acción del mar.

EN LA ZONA CENTRAL SIGUE SIENDO CONTINUA, ESTO CORRESPONDE MÁS A LA ZONA SUR

C Segmentada por valles formados por ríos andinos que desembocan en el mar.

LOS RÍOS QUE NACEN EN LA CORDILLERA DE LOS ANDES ATRAVIESAN LA CORDILLERA DE LA COSTA

D Relativamente alta, formándose valles y cuencas entre sus cordones montañosos.

CORRECTA

Zona Central

- Desde Coquimbo hasta el Biobío aproximadamente
- Clima mediterráneo, con lluvias concentradas en invierno
- Erosión por los ríos que bajan desde los Andes hacia el mar
- Cordillera de la Costa más alta y continua que en el sur, pero con quebradas profundas donde pasan los ríos

Pregunta 4

Matías 

Manuel 

Lea la información de la siguiente tabla:

Variación del uso del suelo: Región de Ñuble

Detalle	Años		Tasa de variación (%)
	2008	2015	
	%	%	
Superficie Total	100,0 %	100,0 %	0,03 %
Áreas desprovistas de vegetación	5,1 %	6,4 %	26,79 %
Áreas urbanas e industriales	0,6 %	0,9 %	33,56 %
Bosques	44,5 %	49,3 %	10,90 %
Bosque Nativo	16,9 %	18,9 %	12,16 %
Plantación forestal	26,7 %	29,1 %	9,03 %
Mixto	0,9 %	1,3 %	42,78 %
Humedales	0,1 %	0,1 %	-9,87 %
Nieves y Glaciares	3,7 %	0,9 %	-74,10 %
Praderas y Matorrales	11,7 %	12,0 %	2,29 %
Terrenos Agrícolas	33,7 %	29,6 %	-12,01 %
Otros	0,7 %	0,8 %	14,29 %

Diagnóstico con Información Secundaria para el Desarrollo Territorial de la Nueva Región de Ñuble, FLACSO-Chile (mayo de 2018).

Atendiendo los datos de la tabla anterior, ¿qué efecto medio ambiental ha provocado la variación del uso de la tierra en la Región de Ñuble en el periodo 2008-2015?

A Incremento de la desertificación.

CORRECTA

B Limitación del monocultivo forestal.

EL GRÁFICO MUESTRA INFORMACIÓN SOBRE PLANTACIÓN FORESTAL, PERO QUE AUMENTA

C Crecimiento de la huella de carbono

INFORMACIÓN QUE NO SE EXTRAE DE LA TABLA

D Aumento de la contaminación de las aguas

INFORMACIÓN QUE NO SE EXTRAE DE LA TABLA

Pregunta 5

Gráfico 1: Causas de defunciones a nivel mundial



Gráfico 2: Causa de defunciones en países de ingresos bajos



Pregunta 5

Matías 

Manuel 

Considerando las causas de mortalidad representadas en los gráficos anteriores, ¿cuál de los siguientes factores permite explicar la diferencia de las causales de las defunciones en el año 2016, a nivel mundial en relación a los países de bajos ingresos?

A La existencia de subalimentación.

LAS CAUSAS DE MUERTE EN LOS PAÍSES DE BAJOS INGRESOS NO ESTÁN RELACIONADAS DIRECTAMENTE CON PROBLEMAS DE DESNUTRICIÓN

B La estructura etaria predominante.

LOS GRÁFICOS NO INCLUYEN EL FACTOR EDAD EN EL ANÁLISIS

C La menor presencia de servicios básicos.

CORRECTA

D La condición biológica de base de la población.

ERROR CONCEPTUAL

Pregunta 6

Matías 

Manuel 

¿Cuál de los siguientes problemas ambientales se deriva directamente de la sequía?

A La degradación del suelo. **CORRECTA**

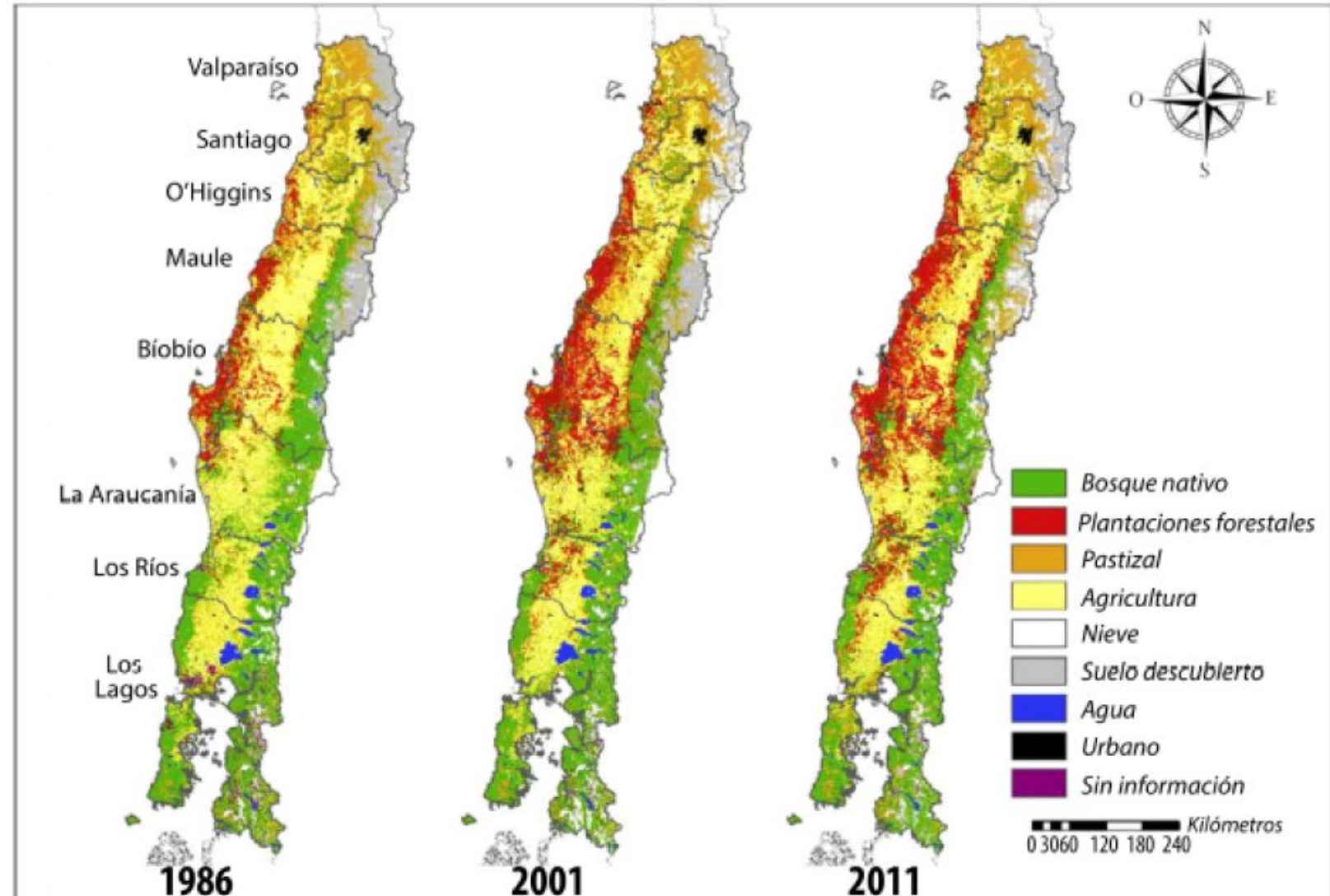
B El aumento de la contaminación. **INCORRECTA**

C La depredación del medio ambiente. **INCORRECTA: DEPREDACIÓN SE REFIERE A LA ACCIÓN HUMANA QUE DESTRUYE ECOSISTEMAS**

D El crecimiento de la erosión de los ríos. **DURANTE LA SEQUÍA DISMINUYE EL CAUDAL DE LOS RÍOS, POR LO QUE LA EROSIÓN SE REDUCE**

Pregunta 7

Uso del suelo zona centro sur de Chile entre 1986 y 2011



Mapa de los usos de suelo zona centro-sur de Chile

Pregunta 7

Matías 

Manuel 

Según la información del mapa, ¿cuál ha sido el principal efecto de los cambios experimentados en el uso del suelo en la zona centro-sur de Chile?

A El aumento de la deforestación.

LA INFORMACIÓN ES CORRECTA, PERO EL MAPA NO MUESTRA DIRECTAMENTE ESTE FENÓMENO

B La reconversión del sector primario.

CORRECTA: DE AGRICULTURA A FORESTAL

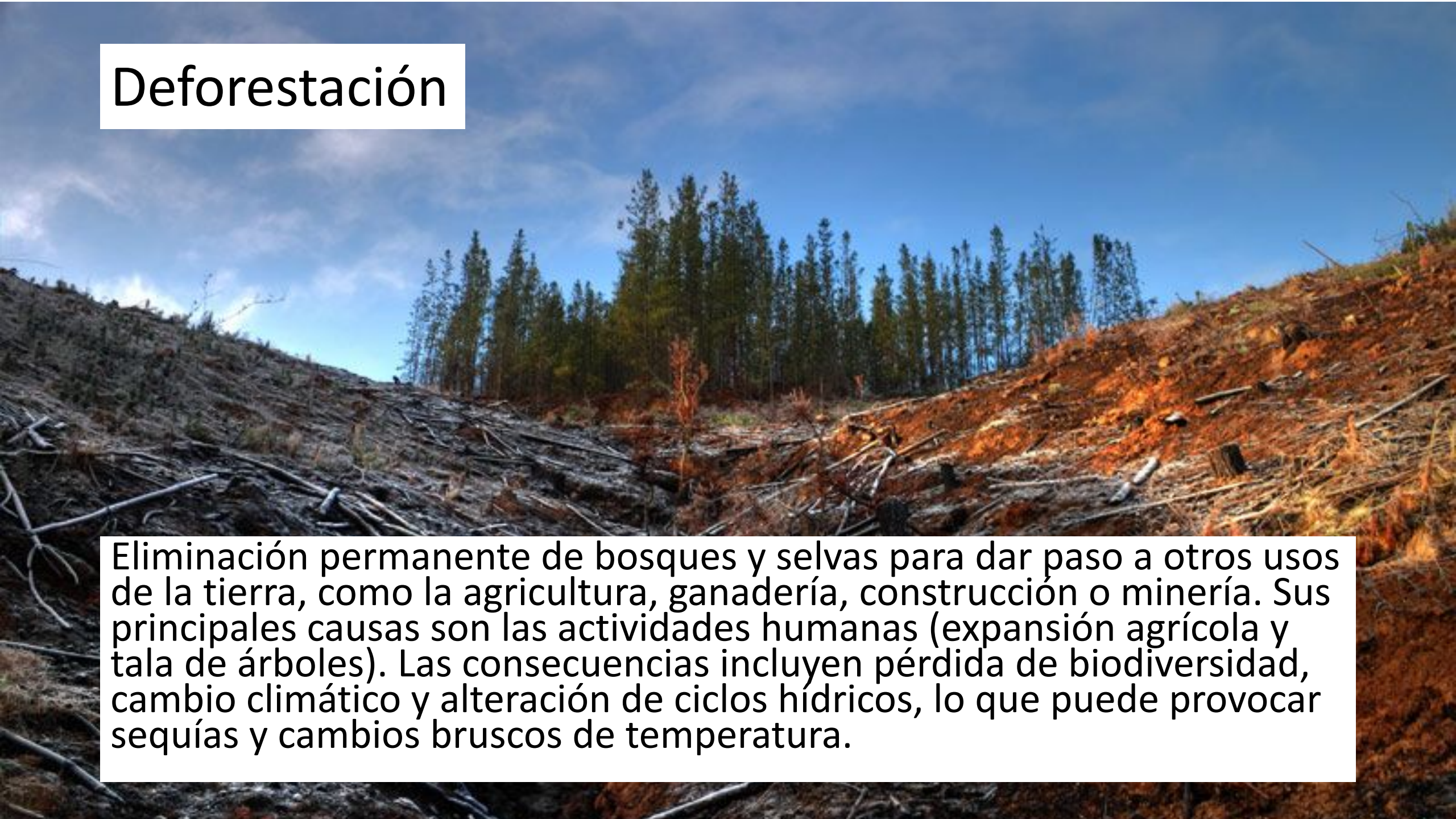
C La limitación en la disponibilidad del recurso hídrico.

INCORRECTA

D El debilitamiento de las tierras para la actividad pecuaria.

INCORRECTA


Deforestación



Eliminación permanente de bosques y selvas para dar paso a otros usos de la tierra, como la agricultura, ganadería, construcción o minería. Sus principales causas son las actividades humanas (expansión agrícola y tala de árboles). Las consecuencias incluyen pérdida de biodiversidad, cambio climático y alteración de ciclos hídricos, lo que puede provocar sequías y cambios bruscos de temperatura.

Pregunta 8

Matías 

Manuel 

Observe la siguiente tabla que presenta la evolución de la población chilena:

Año censal	Crecimiento
1930	1,4
1940	1,6
1952	2,0
1960	2,5
1970	2,3
1982	1,8
1992	1,7
2002	1,2

¿Cuál de los siguientes factores incidió directamente en el cambio demográfico producido entre 1940-1960?

A La política de gobierno de atracción de inmigrantes.

INCORRECTA

B La difusión de políticas públicas de planificación familiar.

DISTRACTOR

C La implantación de subsidios familiares por parte del Estado.

INCORRECTA

D La aplicación de políticas de Estado en materia de salud pública.

CORRECTA

Pregunta 9

Lea el siguiente texto:

La Bahía de Coquimbo ha tenido una expansión del mercado inmobiliario de segunda residencia en forma constante, producto de la aplicación de políticas de renovación urbana y especulación inmobiliaria. En el año 2004, los permisos de edificación en Las Vegas Sur fueron de 8 741 m² y aumentaron a 46 883 m² durante el año 2011, alcanzando la urbanización casi el 50 % de la superficie disponible. Esto permitió que las urbanizaciones que solían tener entre 3 a 4 pisos, hoy lleguen a 8 pisos frente al mar y a 15 pisos en el Proyecto Laguna del Mar. Así, el modelo planteado por el desarrollador inmobiliario se transforma en un fenómeno que urbaniza la superficie disponible, sin evaluar la identidad del lugar y transformando el espacio en un imaginario colectivo del turismo mundial. Ejemplo de ello es Laguna del Mar, que cuenta con canchas de tenis, laguna navegable, senderos peatonales, cafeterías y proyectos complementarios de entretenimiento.

Debido a estos proyectos, en el frente costero hoy existen 931 habitantes y una población flotante de 763, mientras que en la zona de Laguna del Mar existe una población residente de 1 774 y flotante de 1 126. En la zona de segunda línea, la población existente es de 4 000 habitantes y una flotante de 5 300.

Pregunta 9

Matías 

Manuel 

La expansión del mercado inmobiliario en la bahía de Coquimbo ha tenido efectos geográficos a corto plazo, ¿cuál de estos efectos se desprende del texto anterior?

- A La gentrificación que da valor a nuevos terrenos. **CORRECTA**
- B La formación de una conurbación con fines económicos. **INCORRECTA**
- C La mayor urbanización por efecto de una planificación territorial pública. **INCORRECTA**
- D La creciente segmentación de la ciudad, según nivel de ingresos de la población. **DISTRACTOR**

Gentrificación

- Proceso urbano en el que un barrio popular o deteriorado se renueva con la llegada de personas de mayor poder adquisitivo, lo que desplaza a los habitantes originales
- Aumento de precios, remodelación de viviendas y sustitución del comercio local



DOMINIO 2: PENSAMIENTO HISTÓRICO

2.2 Historia de Chile y América

- Distinguir las diferentes modalidades de organización política desarrolladas en el período prehispánico
- Analizar los factores propios del contexto europeo de los siglos XV y XVI que permitieron los viajes de exploración y la ampliación del mundo conocido, incluyendo la llegada de los europeos al continente americano
- Contrastar fuentes históricas para explicar las características del descubrimiento y conquista
- Contrastar fuentes históricas para explicar las características del período colonial
- Interpretar fuentes históricas para explicar las características del proceso de independencia

Pregunta 10

Matías



Manuel



Lea la siguiente fuente:

Los campesinos cultivan la tierra a cambio del derecho de usar la tierra comunitaria [...]. Por otra parte, estos deberes no resultan solamente de las concepciones acerca de la propiedad universal del gobernante; este transmite también a sus sujetos una protección divina, asegura el orden de la sociedad y ofrece favores y recompensas. En especial, asegura el mantenimiento de los campesinos viejos y enfermos, incapaces para el trabajo. En tiempos de hambre reparten a las comunidades las reservas de sus graneros. Los campesinos tienen así, el sentimiento de participar en el consumo de los productos que entregan a título de tributo.

Los vencidos, Nathan Wachtel

¿Qué práctica económica se describe en la fuente anterior?

A Redistribución. CORRECTA

B Intercambio. INCORRECTA

C Subsidiariedad. INCORRECTA

D Dependencia. DISTRACTOR

Pregunta 11

Matías 

Manuel 

¿Cuál de las siguientes características corresponde a la organización política de los maya?

- A Centros urbanos con diferentes gobernantes y normas. CORRECTA
- B Imperio gobernado con fuertes aspiraciones expansionistas. DISTRACTOR
- C Señoríos con un sistema de recaudación de bienes y tributos. INCORRECTA
- D Reinos con subdivisiones territoriales basadas en vínculos de parentesco. INCORRECTA

Pregunta 12

Matías 

Manuel 

Lea el siguiente texto:

En un comienzo, la arriesgada propuesta de Colón fue rechazada por la Corona de Portugal. Por ello, el genovés viajó a Castilla para convencer a los reyes de España. Fue así como, por medio de contactos con el confesor de la reina Isabel (el fraile Juan Pérez), pudo exponer su proyecto. Este fue cuestionado en múltiples oportunidades. Sin embargo, el apoyo de la reina, tras la victoria en la guerra de conquista contra los moros, y el posterior convencimiento del rey Fernando II, permitieron la aceptación del viaje de Colón. Para realizar el viaje, Cristóbal Colón debió conseguir cerca de dos millones de maravedíes como financiamiento. Obtuvo la mayor parte de esta suma gracias a un préstamo que realizó Luis de Santángel, funcionario de la corte del rey Fernando II de Aragón.

Adaptado de *Las Indias durante los siglos XVI y XVII*, Guillermo Céspedes (1985)

¿Qué característica del contexto histórico se destaca como factor desencadenante del descubrimiento de América en la fuente anterior?

CORRECTA

A La conformación y consolidación a nivel político de monarquías nacionales en la península Ibérica.

DISTRACTOR

B El interés de los reyes católicos de propagar la fe cristiana en la población nativa del mundo no conocido.

INCORRECTA

C La disputa internacional entre las cortes reales de España y Portugal por el control marítimo y comercial del océano Atlántico.

INCORRECTA

D El respaldo económico de sectores burgueses a los viajes de exploración, para poder obtener derechos políticos en las nuevas tierras descubiertas.

Pregunta 13

Lea la información extraída de las siguientes fuentes:

Texto 1

Luego de explorar y ocupar con la fuerza de las armas los territorios de la América, la Corona española inició la colonización de estos territorios imponiendo nuevas formas de organización, así como la lengua, la religión y las leyes. En este contexto, la colonización en América sería justificada jurídica y teológicamente bajo la idea de la extirpación de idolatrías que se conocía desde tiempos antiguos, en ello pondrían todos sus esfuerzos las órdenes religiosas que llegarían a América.

Itzá Eudave Eusebio, Invención, colonización y memoria indígena en la narrativa de Fray Bernardino de Sahagún, disponible en *Diálogo Andino*, N°49, Arica, 2016.

Texto 2

No olvidemos que los religiosos encargados de adoctrinar a los indígenas llegaron a lo que hoy es México justo tras la caída de la gran Tenochtitlan —en 1523 lo hicieron los franciscanos, en 1526 los dominicos y en 1533 los agustinos— ni que todos estos frailes eran funcionarios del rey, pagados por la corona y desembarcados en el Nuevo Mundo con una encomienda: convertir a los indígenas paganos en cristianos susceptibles de ser explotados. La evangelización fue clave para el plan español de expansión.

Adaptación de Antonio Rubial, entrevista *El amor predicado por la evangelización y la violencia ejercida por los conquistadores*, 2019.

Pregunta 13

Matías 

Manuel 

¿En qué coinciden ambos autores respecto del efecto de la evangelización en la conquista de América?

- A Permitió regular el trato de los peninsulares a los indígenas. **INCORRECTA**
- B Tuvo un rol político, al propiciar el sometimiento de la población indígena. **CORRECTA**
- C Favoreció el sincretismo cultural, al estimular la fusión con las raíces culturales indígenas. **INCORRECTA**
- D Posibilitó que las órdenes religiosas fortalecieran su poder, actuando de forma autónoma a la Corona. **DISTRACTOR**

Pregunta 14

Matías 

Manuel 

Lea los siguientes textos:

Texto 1

Desde el siglo XVI, la prohibición de comerciar con otros países obligaba a que todos los productos vendidos en América fuesen de España. La falta en la península de una moderna mentalidad comercial con visión de futuro hizo que la burguesía española se acomodase a las ventajas legales que el sistema les ofrecía. Exportaba desde los Países Bajos los productos manufacturados; los únicos productos elaborados realmente en España que cruzaban el Atlántico eran, por ejemplo, el vino y el aceite, que pronto pudieron ser producidos en tierras americanas. Cuando las clases criollas descubrieron el contrabando como un sistema barato de conseguir con mayor rapidez los productos que el monopolio sevillano ofrecía al doble o al triple de su precio, la complementariedad económica entre España y América quedó en la práctica rota, provocando la caída del comercio indiano hasta mediados del siglo XVII.

Juan Santos Atahualpa, Arturo E. de la Torre López (2004)

Texto 2

Es posible detectar cómo el rígido sistema comercial español, creado en favor de una elite, permitió el desarrollo del comercio de contrabando. El comercio ilícito lo llevaban a cabo ingleses, holandeses y franceses, en los países del Caribe, vía Buenos Aires, y a partir del siglo XVIII, directamente en la costa suramericana. Los colonos tendían a establecer fuertes vínculos con los contrabandistas, pues este comercio les daba acceso a una mayor variedad de artículos a precios más bajos de los que se obtenían a través del monopolio y su mecanismo de flotas. Dentro del tráfico ilícito, Buenos Aires fue destacando gradualmente, ya que su ubicación lejos del poder español de las Antillas y de Lima, unido a su proximidad al Brasil portugués, impedía una vigilancia adecuada.

Historia de América en perspectiva latinoamericana, Carlos Araya Pochet (1984)

Pregunta 14

Matías 

Manuel 

Según ambas fuentes, ¿cuál es la razón principal del surgimiento del contrabando en América?

- A La política monetaria establecida por la Corona con sus colonias, que afectaba los precios de los bienes. **DISTRACTOR**
- B La escasez de productos manufacturados traídos desde la metrópoli a las colonias, que produjo un desabastecimiento. **INCORRECTA**
- C Las medidas comerciales adoptadas por la metrópoli que no permitían una competencia perfecta con las colonias. **CORRECTA**
- D Las limitadas posibilidades de control del mercado interno por parte de los comerciantes locales, debido a las restricciones de la Corona. **INCORRECTA**

Pregunta 15

Matías



Manuel



Lea la siguiente fuente:

Si se ha declarado que los pueblos de América forman una parte integrante de la monarquía, si se ha reconocido que tienen los mismos derechos y privilegios que los de la península y en ellos se han establecido juntas provinciales, ¿no debemos establecerlas también nosotros?

Discurso pronunciado por José Miguel Infante en el Cabildo abierto del 18 de septiembre de 1810.

De acuerdo con las palabras de Infante, ¿qué principio ideológico estuvo implícito en la formación de la Primera Junta de Gobierno?

INCORRECTA

A Libertad política.

INCORRECTA

B División de poderes.

DISTRACTOR

C Soberanía Popular.

CORRECTA

D Igualdad ante la ley.



ENSAYO N°3