

APROPIACIÓN CURRICULAR ARTES VISUALES

Profesor Federico
Levi Monsalve

DOMINIO 1: Lenguajes artísticos y medios de expresión.

DOMINIO 2: Historia del arte y estética

DOMINIO 3: Enseñanza-aprendizaje en la asignatura de artes visuales

DOMINIO 2: Lenguajes artísticos y medios de expresión

1. Características visuales patrimoniales.
2. Arte de los pueblos originarios.
3. Siglo XX, movimientos y estilos artísticos.
4. Influencia de movimientos y estilos en el arte chileno.
5. Manifestaciones artísticas en el espacio público.
6. Manifestaciones artísticas en el espacio público en Chile.
7. Manifestaciones arquitectónicas en el siglo XX y contemporáneas.

1. Arte en los siglos XIX, XX y contemporáneo

1. Barroco

2. Rococó

3. Neoclásico

4. Realismo

5. Naturalismo

6. Romanticismo

1. Impresionismo

2. Post-Impresionismo

3. Fauvismo – expresionismo

4. Futurismo

5. Cubismo

1. Dadá

2. Constructivismo











G. Courbet













M. G. DAL MONTE 1932

36

¿Qué aspecto visual, propio del Manierismo, se observa en esta pintura colonial?



San Francisco y el milagro del niño escaldado y las manzanas, Juan Zapaca Inga

- A Perspectiva frontal.
- B Disposición frontal de los personajes.
- C Desequilibrio en la distribución de los pesos visuales.
- D Desproporción de tamaños.

32

¿Cuál de los siguientes procedimientos de pintura al óleo corresponde al uso de veladuras?

- A Se aplica una fina capa de pintura que cubre toda la superficie, para que se adhiera bien y se seque sin resquebrajarse.
- B Se adicionan capas delgadas de pintura que se superponen una sobre otra logrando los colores deseados.
- C Se utilizan capas de pintura de base y luego se aplican otras cuando las primeras aún están húmedas.
- D Se agregan cantidades generosas de pintura espesa en capas, ya sea con espátula o pincel.

47

Observe la siguiente imagen:



Reportaje, Francisco Brugnoli

¿Cuál de los siguientes artistas influyó en esta obra de Francisco Brugnoli?

A Jean-Michel Basquiat.

B Piero Manzoni.

C Robert Rauschenberg.

D Roy Lichtenstein.

49 ¿Cuál de los siguientes movimientos artísticos tiene una influencia directa en la obra del pintor Ramón Vergara Grez?

A Neoplasticismo.

B Minimalismo.

C Futurismo.

D Arte óptico.

50 ¿Cuál de los siguientes grupos o generaciones se ve influenciado por la obra de Juan Gris y Paul Cézanne?

A Grupo Signo.

B Generación del 13.

C Grupo Rectángulo.

D Grupo Montparnasse.



Detrás de la Estación de Saint Lazare, Henri Cartier-Bresson

¿Qué tipo de procedimiento técnico es clave para capturar esta imagen?

- A Reducción de la distancia focal.
- B Aumento del tiempo de exposición.
- C Aumento de la velocidad de obturación.**
- D Disminución de la apertura del diafragma.

38

¿Cuál es el elemento compositivo del *Art Nouveau* que se observa en la siguiente obra?



Casa Tassel, Victor Horta

- ☒ A Líneas curvas con predominio de formas vegetales.
- ☐ B Estructuras modulares con formas curvas.
- ☐ C Columnas clásicas y diseño orgánico.
- ☐ D Material a la vista y simplificación de las formas.

42

¿Qué aspectos arquitectónicos del Barroco se observan en la siguiente imagen?:



Casa Colorada, Santiago de Chile

- A Equilibrio compositivo y detalles en molduras y enrejado.
- B Estructura asimétrica y uso de la curva en los arcos.
- C Edificación en segundo piso y corredores en altura.
- D Fachada discontinua y diversidad de valores.

43 Observe la siguiente imagen:



Diadema, René Lalique

¿A qué estilo del diseño pertenece esta obra?

- A Diseño orgánico.
- B Art déco.
- C Art nouveau.
- D Arts and Crafts.

25

¿Cuál es la característica constitutiva de la aplicación del color en el Impresionismo?

- A La modificación del color real y la búsqueda de la saturación a través de la aplicación de colores puros.
- B La obtención del color real a través de la combinación de múltiples pinceladas de colores primarios.
- C ~~La aplicación de colores complementarios, buscando la vibración en el paisaje.~~
- D La representación del color del ambiente modificado por la luz.

23

Un profesor planifica una clase para un 6° Básico, en la que se plantea como objetivo: “Crear una obra a partir de las características del arte contemporáneo”.

¿Cuál de las siguientes actividades es la más adecuada, como punto de partida, para que los estudiantes aborden este objetivo?

- A Analizar obras de sus compañeros y compartir sus impresiones.
- B Elaborar pinturas a partir de una idea propuesta y exponerlas al curso.
- C Seleccionar una temática actual y representarla a través de expresiones corporales.
- D Representar un concepto por medio de materiales no tradicionales que se encuentran a su alcance.

26 ¿Qué función cumple el uso contrastante del color en la pintura fauvista?

- A Modulación de gradaciones volumétricas.
- B Articulación de zonas de luz del espacio pictórico.
- C Exaltación de las cualidades expresivas del color.
- D Distinción de planos de color en profundidad.

30

De acuerdo con el tratamiento del volumen, ¿qué características del Cubismo se observan en la siguiente imagen?



Mujer peinándose, Julio González

A Descomposición y simultaneidad de planos.

B Abstracción y síntesis compositiva.

C Geometrización y movimiento alterno.

D Verticalidad y reiteración modular.

6

Lea la siguiente situación:

En un 6º Básico, en el marco de la unidad “El entorno artístico: arte contemporáneo”, la profesora presenta el siguiente objetivo a sus estudiantes: “Crear una pintura objetual a partir de la apreciación de manifestaciones estéticas contemporáneas”.

¿Cuál de las siguientes estrategias metodológicas permitiría abordar el objetivo propuesto?

- A Investigar sobre la pintura objetual de uno de sus referentes; realizar una reproducción en pintura acrílica de una obra del artista investigado.
- B Analizar obras de pintura objetual; realizar una pintura objetual utilizando un objeto rescatado de su entorno cotidiano.
- C Observar obras de la pintura objetual; identificar sus características principales para la realización de un proyecto.
- D Describir obras de la pintura objetual y comparar las temáticas con los elementos del lenguaje visual.

Lea la siguiente situación:

Una profesora de 8º Básico inicia la unidad "Creación visual, hombre y medioambiente". En la clase los estudiantes conocen el movimiento *Land art* a través de obras emblemáticas, luego se disponen en grupos para crear una obra basada en esta corriente artística.

A partir de lo anterior, ¿qué secuencia de actividades sería la más adecuada para abordar el propósito de la unidad?

- A Registrar elementos de la naturaleza y crear un volumen con ellos.
- B Observar referentes del movimiento artístico y crear un boceto a partir de ellos.
- C Planificar el uso y la composición con elementos naturales e intervenir con ellos un espacio.
- D Analizar sistemas de montaje con elementos naturales y evaluar su pertinencia para la creación de una obra.

27 ¿Cuál es la principal característica de los procesos productivos propios del Expresionismo Abstracto?

- A** Registro de la acción pictórica como contenido de la obra.
- B** Estudio de la simultaneidad de puntos de vista del referente.
- C** Exploración de nuevas estrategias de síntesis de las formas compositivas.
- D** Análisis de elementos del entorno que son integrados a la obra.

51 ¿Cual de las siguientes características visuales son constitutivas del Cubismo analítico?

- A La incorporación directa de la materialidad del objeto representado en la obra.
- B La deconstrucción de la figura humana mediante colores luminosos.
- C La representación fragmentada de las formas mediante una pintura monocroma.
- D La deconstrucción de las formas representadas con materialidades de desecho.

22

¿Qué representa el uso del *collage* en el Cubismo sintético?

- A Una actitud crítica respecto de los procedimientos de representación tradicionales.
- B Una propuesta programática experimental respecto de los objetos.
- C Una actitud introspectiva respecto del empleo de diversos materiales.
- D Una propuesta rupturista respecto de los límites entre el arte y la vida.

55 ¿Qué movimiento pictórico se describe en el siguiente texto?

La libertad de uso de la pincelada convierte la masa pictórica en una textura suelta que funde los contornos e insinúa los cuerpos dentro de un flujo constante y, sin embargo, unitario de la materia pictórica. Descubre y realiza los más variados colores [...] colores que están al servicio de la luz más que al color de los objetos y que, dispuestos siempre de manera armónica, crean climas y atmósferas [...]

- ☒ A Impresionismo.
- ☐ B Fauvismo.
- ☐ C Informalismo.
- ☐ D Expresionismo.

1. Influencia de movimientos y estilos en el arte chileno.

1. Influencia en los grandes maestros
2. Neoclásico en Chile
3. Influencia del barroco
4. Vanguardias
5. Posimpresionismo











1

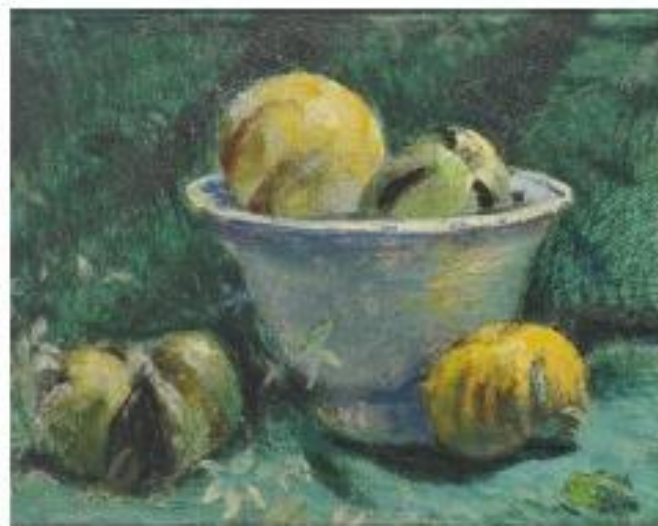
¿Qué elementos visuales ponen de manifiesto la influencia del Barroco en esta pintura colonial?



El entierro de San Francisco, Juan Zapaca

- A El uso de una paleta de colores reducida.
- B La repetición sucesiva de los elementos representados.
- C La aplicación del claroscuro en una composición saturada de personajes y objetos.
- D La representación del espacio a partir de elementos arquitectónicos y objetos de diferentes tamaños.

3 ¿Qué característica visual predomina en esta manifestación artística chilena?



Frutero, Pablo Burchard

- A Disposición de los objetos a la manera del bodegón de la tradición flamenca.
- B Representación de elementos orgánicos donde prima la utilización del claroscuro.
- C Exaltación de la materialidad en la representación de objetos cotidianos por medio de la mancha.
- D Predominio de diferentes tonalidades para generar el efecto de volumen.

1. Manifestaciones artísticas en el espacio público.

1. Manifestaciones artísticas en el espacio público en Chile.

1. Manifestaciones arquitectónicas en el siglo XX y contemporáneas.

DOMINIO 3: Enseñanza-aprendizaje en la asignatura de artes visuales

1. Repertorio estrategias didácticas. (material de apoyo, formas de representar el contenido, recursos didácticos, adaptaciones de contexto).
2. Reconocimiento del aprendizaje histórico del estudiante (conocimientos previos).
3. Identificar indicadores de evaluación:
 - a. Identificar indicadores de evaluación que dan cuenta de los OA.
 - b. Retroalimentación formativa y oportuna.